

Бренд, історія якого почалася в кінці 1970-х  
Світова мережа дистриб'юторів та сертифікованих підрядників.  
Постійне розширення свого товарного асортименту для більш комплексного захисту  
конструкцій, продовжуючи їх проектний термін експлуатації та надійність.



# Організація

## Корпорація Penetron:

- Penetron International, Ltd
- Penetron USA
- Blend-Pro, Inc
- Penetron Speciality Products, Inc









**PENETRON**<sup>®</sup>  
SPECIALTY PRODUCTS



# Успішний Проект Вимагає 4 Складових:

Планування

Люди

Продукт

Процес



# 2 Типи Проектів:

Планові

&

Авральні

# Плановий проект...

- Матеріали додані до проекту від початку
- Достатньо часу для замовлення
- Організована поставка
- Роботи ідуть у відповідності із графіком
- Вартість закладена в бюджет \$
- Всі задоволені 😊



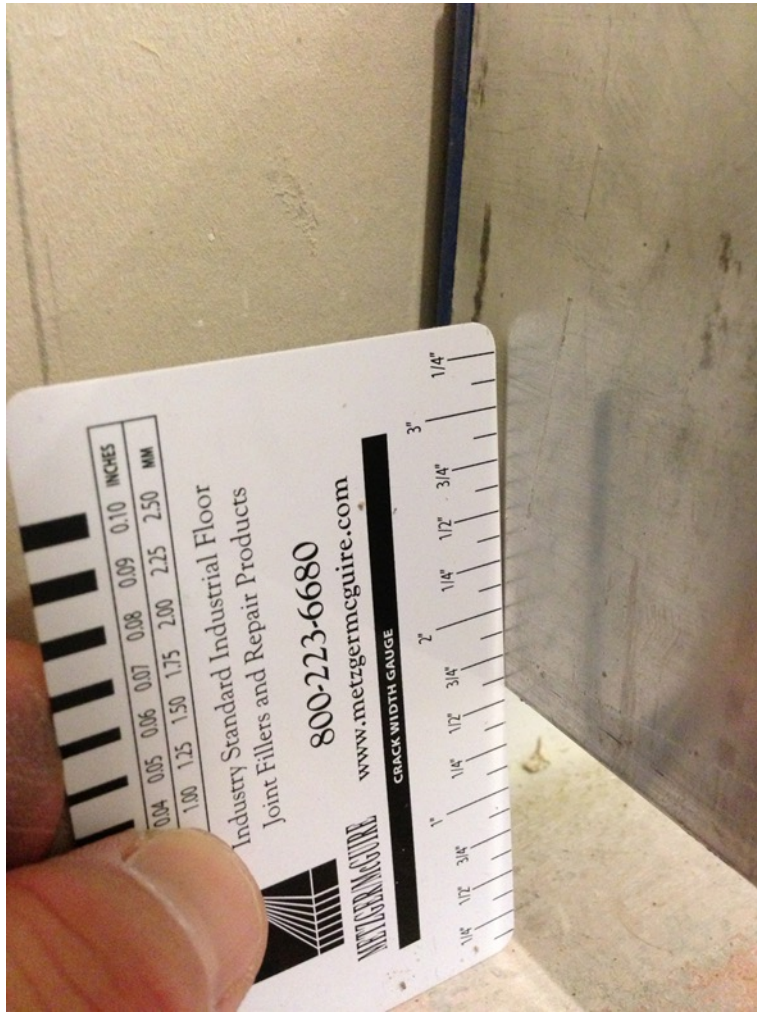
# Людський фактор...

- Нові підлоги – «криві» (відхилення більше 6 мм на 3 м)
- Пішов дощ – плита зіпсована
- Проблеми із вологістю
- Зміни до проекту в процесі реалізації
- Помилки в конструктивних/дизайнерських рішеннях
- Поза бюджетом \$\$ / Поза графіком
- Забагато факторів
- Задоволених не багато ☹️



Відхилення підлоги по горизонту





Замість 6 мм маємо 37 мм

**П**родукты  
для  
**Р**емонту  
**Б**етону

# SURFIX™ SCREED SET



- Стяжка для внутрішніх/зовнішніх робіт, в т.ч. теплих підлог
- Ідеально для пандусів
- До 75мм в чистому вигляді, 150-200 мм з наповнювачем
- Швидко застигає, кремової текстури







**PENETRON**<sup>®</sup>  
SPECIALTY PRODUCTS





**PENETRON**<sup>®</sup>  
SPECIALTY PRODUCTS





**PENETRON**<sup>®</sup>  
SPECIALTY PRODUCTS

# SURFIX™ BLEND PATCH



- Ремонтний розчин для вертикальних та стельових поверхонь
- Внутрішні/зовнішні роботи
- Ідеально для відновлення сходів
- Дуже швидко застигає – 10-30 хв
- Шпаклювальна консистенція – легко формується









**PENETRON**<sup>®</sup>  
SPECIALTY PRODUCTS

Loading dock area





**PENETRON**<sup>®</sup>  
SPECIALTY PRODUCTS





**PENETRON**<sup>®</sup>  
SPECIALTY PRODUCTS





**PENETRON**<sup>®</sup>  
SPECIALTY PRODUCTS





**PENETRON**<sup>®</sup>  
SPECIALTY PRODUCTS





**PENETRON**<sup>®</sup>  
SPECIALTY PRODUCTS





**PENETRON**<sup>®</sup>  
SPECIALTY PRODUCTS

7 років по тому

# SURFIX™ DFS



- Для швидкого ремонту
- Висока початкова міцність, понад 13,8 МПа в першу годину, 42 МПа через 24 години.
- Від 10 до 50 мм в чистому вигляді, більше із наповнювачем
- Ідеально для низьких температур
- Для заповнення отворів та траншей





**PENETRON**<sup>®</sup>  
SPECIALTY PRODUCTS

**SURFIX™ DFS**

**Відновлення підлоги  
в морозильній камері**

# RENEW® CR



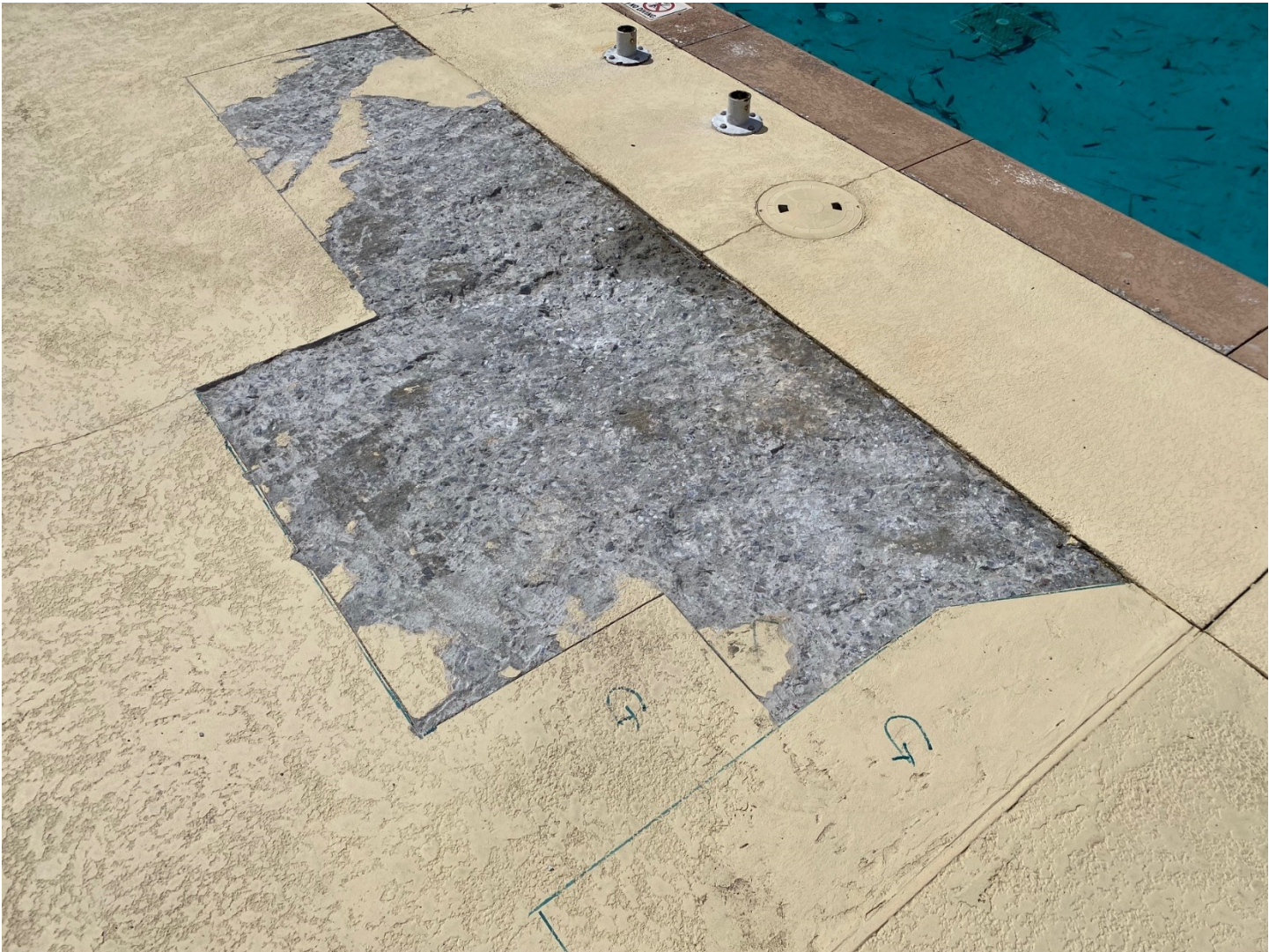
- Робить старий бетон новим
- Ремонтує сколи та зруйнований бетон
- Внутрішнє/зовнішнє застосування – можна додати фарбник – нанесення щіткою або кельмою
- Пішохідний рух дозволено через 2 год, автомобільний – 8 год.
- Патію, під'їзні та пішохідні доріжки, борти басейнів, сходи





**PENETRON**<sup>®</sup>  
SPECIALTY PRODUCTS





**PENETRON**<sup>®</sup>  
SPECIALTY PRODUCTS





**PENETRON**<sup>®</sup>  
SPECIALTY PRODUCTS





**PENETRON**<sup>®</sup>  
SPECIALTY PRODUCTS

Робить старий бетон новим



# Праймери, Ніверувальні Суміші, Ремонтні Матеріали



# PRIMER STX 100™



- Для пористих та непористих поверхонь
- Значні показники адгезії
- Концентрат (акриловий)
- Стійкість до лугів
- Нерізкий запах





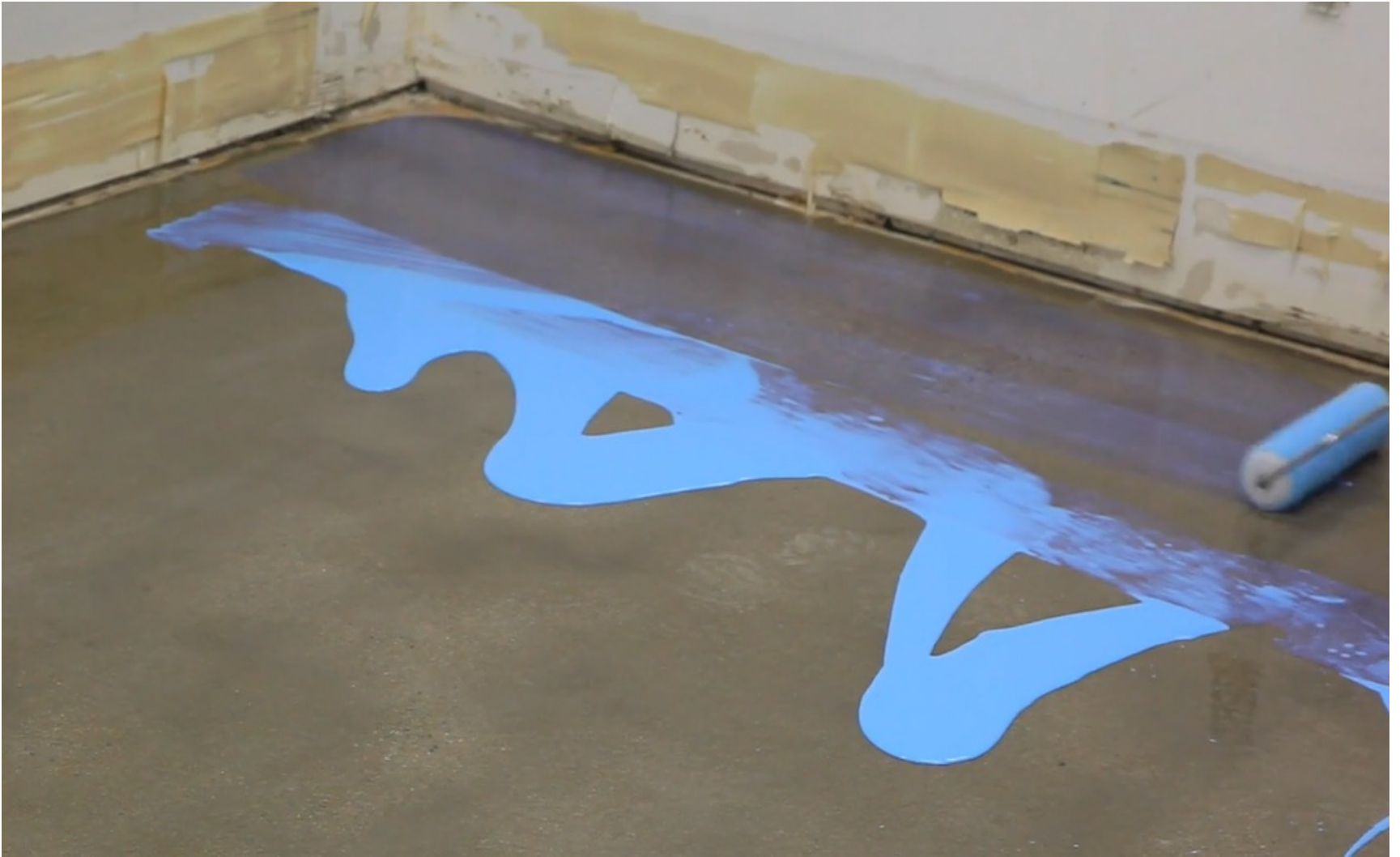
**PENETRON**<sup>®</sup>  
SPECIALTY PRODUCTS





**PENETRON**<sup>®</sup>  
SPECIALTY PRODUCTS





**PENETRON**<sup>®</sup>  
SPECIALTY PRODUCTS

# PRIMER STX 50™



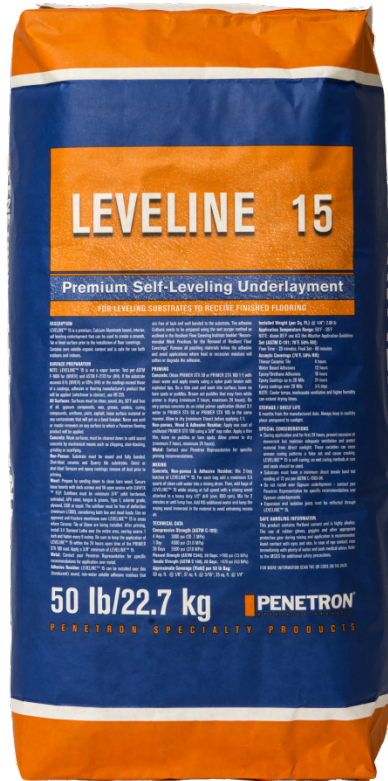
- Рідкий латексно-полімерний
- Економічний
- Ідеальний для пористих поверхонь
- На водній основі, без летючих компонентів
- Термін придатності після відкриття 24 год





**PENETRON**<sup>®</sup>  
SPECIALTY PRODUCTS

# LEVELINE® 15



- Високопродуктивна самовирівнююча суміш
- Від 50 мм до 120 мм (із наповнювачем)
- Тривалий час роботи та низька усадка
- Монтаж покриттів через 12 годин
- Через 1-2 годину доступний для пересування





**PENETRON**<sup>®</sup>  
SPECIALTY PRODUCTS



**PENETRON**<sup>®</sup>  
SPECIALTY PRODUCTS





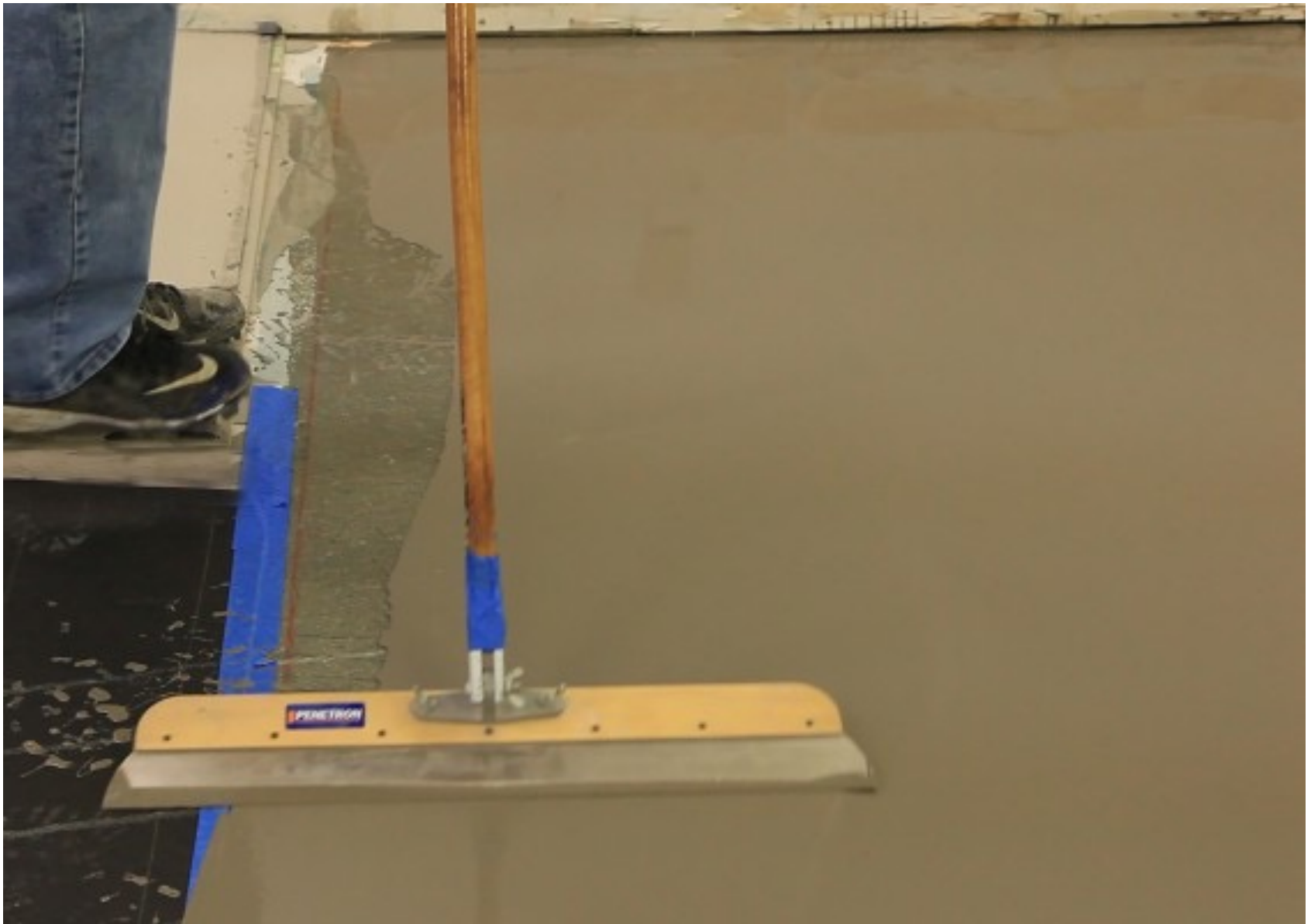
**PENETRON**<sup>®</sup>  
SPECIALTY PRODUCTS

# LEVELINE® FLAT AND SMOOTH



- Делікатний РН бар'єр для покриттів
- Від волосинки до 12 мм
- Сильно текучий – ідеально гладка поверхня
- Ідеальна тонка підготовка під клей





**PENETRON**<sup>®</sup>  
SPECIALTY PRODUCTS

# LEVELINE® 45



- Для тонких безкромкових покриттів
- Оптимально для дерев'яних покриттів (рух/вібрація)
- Заливається від 0 до 35 мм
- Придатний до монтажу покриття через 3-4 год
- Ідеальний для будь-яких фінішних покриттів





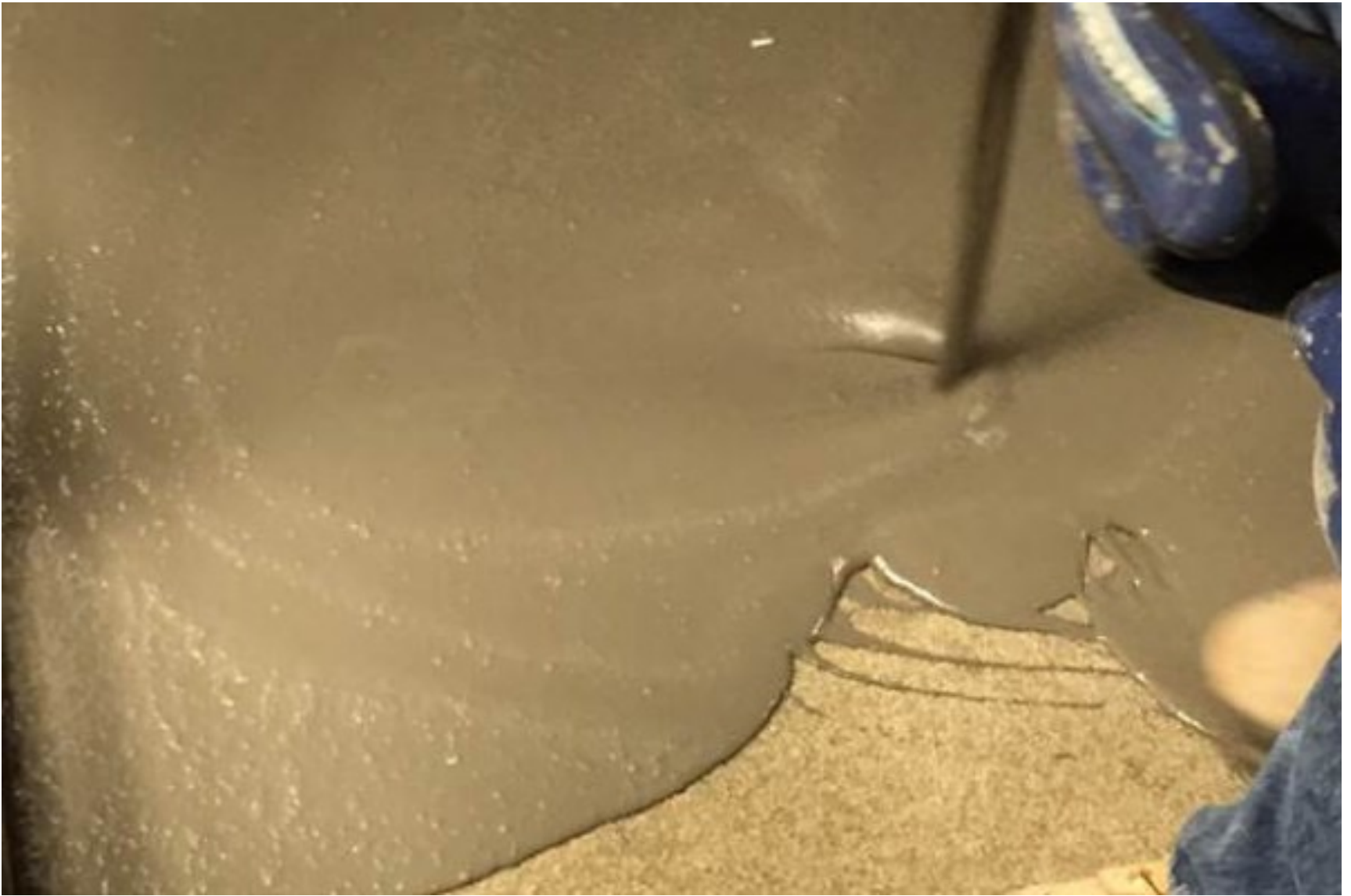
**PENETRON**<sup>®</sup>  
SPECIALTY PRODUCTS

# LEVELINE® LITE



- Легка підложка
- Для внутрішніх підлог з обмеженим статичним навантаженням
- Може використовуватися як фінішне покриття
- Щільність менше 1200 кг/м<sup>3</sup> (Стандартні матеріали +/- 1900 кг/м<sup>3</sup>)





**PENETRON**<sup>®</sup>  
SPECIALTY PRODUCTS

# FAIL-SAFE SYSTEM



# SURFIX™ SKM



- Економічний ремонтний матеріал для внутрішніх робіт тонкого нанесення
- Мішок 11,3 кг
- Для вирівнювання нерівностей, порогів
- Заповнює порожнини та вирівнює бетонні поверхні
- Монтаж підлоги за 1 год



**PENETRON**<sup>®</sup>  
SPECIALTY PRODUCTS



# SURFIX™ FEP



- Ремонт окремих ділянок чорнової підлоги – 4,5 кг мішок
- Може використовуватися за умов відносної вологості в 99%
- Час схоплення 15 хв
- Використовується для вирівнювання основ і шпаклювання



**PENETRON**<sup>®</sup>  
SPECIALTY PRODUCTS





**PENETRON**<sup>®</sup>  
SPECIALTY PRODUCTS

# RENEW® WS



- Високоякісна ніверувальна шпаклівка
- Пішохідний трафік дозволено через 4 години
- Підходить для фарбування та полірування
- Доступний в сірому, білому та ультра білому кольорах





**PENETRON**<sup>®</sup>  
SPECIALTY PRODUCTS



**PENETRON**<sup>®</sup>  
SPECIALTY PRODUCTS



# PENEGUARD™

- Захисний герметик для бетонних підлог та цементний покриттів
- Стійкий до води та появи плям
- Фінальне покриття для полірованих та зносостіких підлог
- Забезпечує глянцевий блиск покриття
- Гарні показники світловідбивання



**PENETRON**<sup>®</sup>  
SPECIALTY PRODUCTS



# ACRYLIC BONDCRETE



- Полімерна домішка до цементних розчинів
- Підвищує зносостійкість та зменшує водопоглинання
- Покращує стійкість до циклів замерзання
- Підвищує міцність на згин та зменшує розтріскування







Нові

Продукти

# Нові Продукти



## SURFIX HI-BUILD

Кристалічний  
ремонтний матеріал,  
що може  
розпилюватися



## SURFIX 928 RM

Ремонтний матеріал з  
високими показниками  
міцності та швидким  
тужавінням

# NEW PRODUCTS



## SURFIX™ DOWEL SET GROUT

Розчин для анкерування та  
монтажу збірних  
залізобетонних конструкцій



# SURFIX® HI-BUILD

## ЗАСТОСУВАННЯ:

Шпаклювальний розчин, що ідеально підходить для ремонту та відновлення вертикальних та горизонтальних (в тому числі стельових) поверхонь

## ПЕРЕВАГИ:

- Наноситься від 6 до 50 мм за один прохід
- Знижує корозію арматури за рахунок зниження водопоглинання
- Підходить для нанесення шпателем або розприскувачем
- Посилений кристалічною технологією

# SURFIX® HI-BUILD



# SURFIX® 928 RM

---

## ЗАСТОСУВАННЯ:

Ремонтний матеріал для горизонтальних бетонних поверхонь, де потрібні високі показники початкової міцності . Паркінги, мости, тунелі, залізничні шляхи, магістралі.

## ПЕРЕВАГИ:

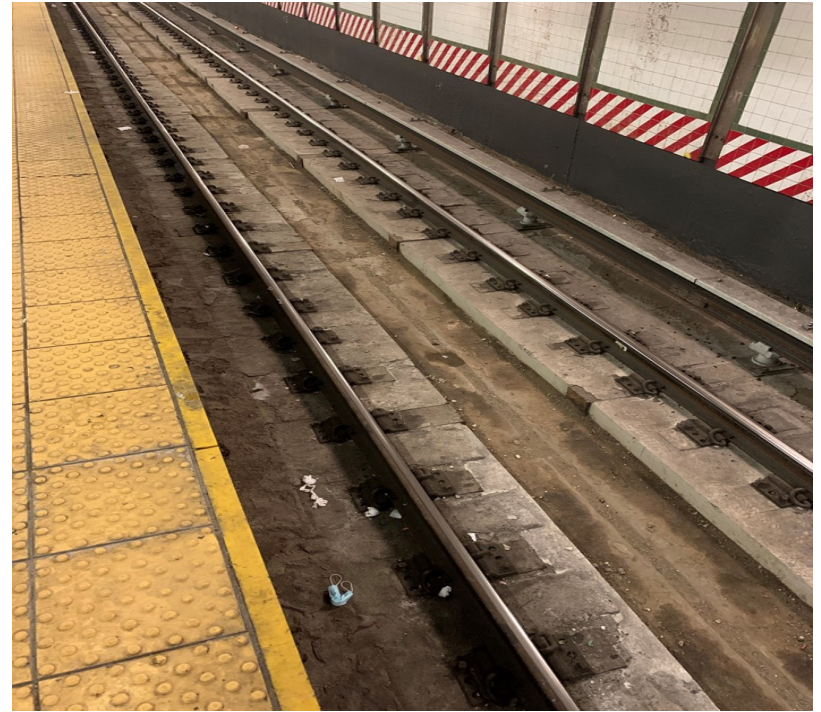
- Більше 27,5 МПа через 3 год
- 80 МПа по готовності
- Монтаж 12-200 мм
- Різні форми пластичності
- Не потребує адгезійних ґрунтовок



# SURFIX® 928 RM



# SURFIX® 928 RM





# SURFIX® DOWEL SET GROUT

## ЗАСТОСУВАННЯ:

Анкерний розчин для монтажу

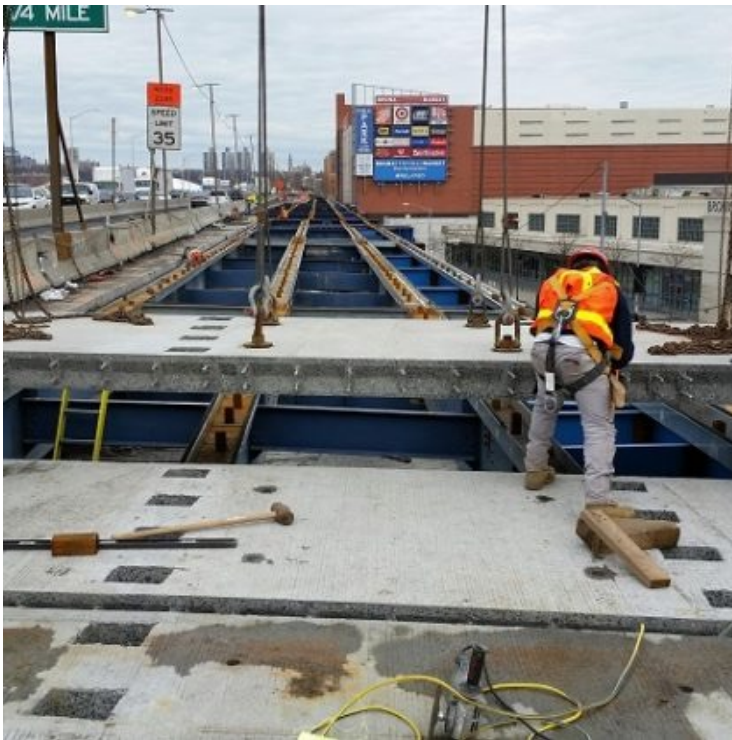
- панелей
- колон
- обладнання, в тому генераторів та компресорів
- кранових рейок
- насосів

## ПЕРЕВАГИ:

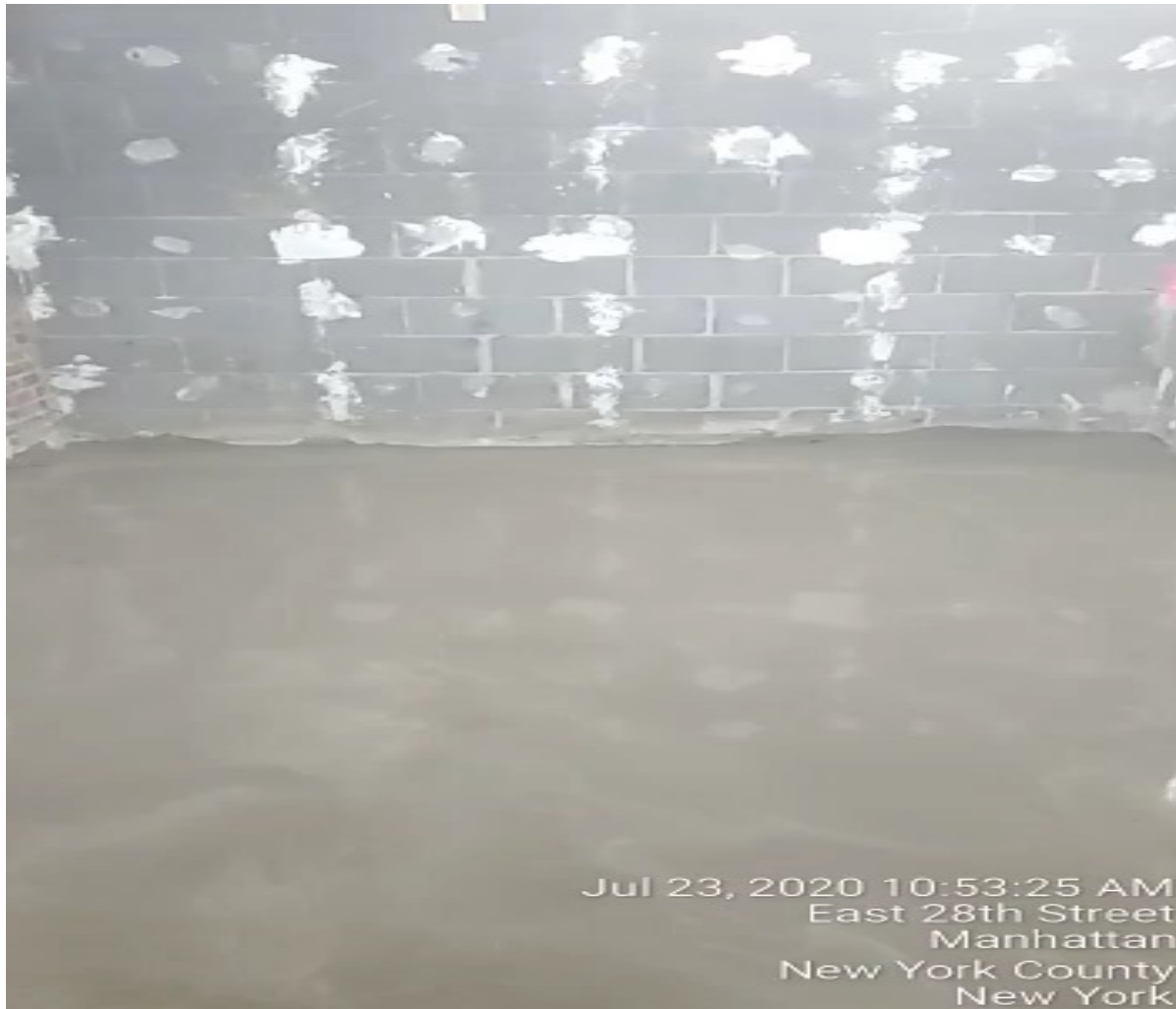
- Високотекучий – може ін'єктуватися у отвори 32 мм
- Високі показники міцності у перші три дні
- Більше 20 МПа через 3 год
- Стійкий до циклів замерзання-розмерзання
- Не містить металів, високоадгезійний



# SURFIX® DOWEL SET GROUT



# Приклад Застосування



Whole Food, NYC  
Leveline 15





**PENETRON**<sup>®</sup>  
SPECIALTY PRODUCTS



**PENETRON**<sup>®</sup>  
SPECIALTY PRODUCTS





**PENETRON**<sup>®</sup>  
SPECIALTY PRODUCTS





**PENETRON**<sup>®</sup>  
SPECIALTY PRODUCTS



**PENETRON**<sup>®</sup>  
SPECIALTY PRODUCTS







**PENETRON**<sup>®</sup>  
SPECIALTY PRODUCTS





**PENETRON**<sup>®</sup>  
SPECIALTY PRODUCTS





**PENETRON**<sup>®</sup>  
SPECIALTY PRODUCTS





**PENETRON**<sup>®</sup>  
SPECIALTY PRODUCTS



**PENETRON<sup>®</sup>**  
SPECIALTY PRODUCTS